



OpenOffice
Conversão de Modelos e Extensões para manutenção da
Visibilidade de Marcadores
Versão 1

OpenOffice	Versão: 1
Conversão de Modelos e Extensões para manutenção da Visibilidade de Marcadores	Data: 28/mai/09

Tabela de Conteúdos

1.	Assunto	3
2.	Conversor de Documentos	3
3.	Instalação das extensões	9
3.1	Colocação de Marcadores visíveis nos modelos do <i>OpenOffice</i> :	9
3.2	Apagar visibilidade de Marcadores nos modelos do <i>OpenOffice</i> :	9
4.	Utilização das Extensões	10
4.1	<i>VisibilidadeMarcador</i>	10
4.2	<i>ApagaVisibilidade</i>	14

OpenOffice	Versão: 1
Conversão de Modelos e Extensões para manutenção da Visibilidade de Marcadores	Data: 28/mai/09

Conversão de Modelos e Extensões para manutenção da Visibilidade de Marcadores

1. Assunto

Para agilizar a utilização do *OpenOffice* é necessária a conversão de modelos já existentes no formato *Word* para modelos do *OpenOffice*. Este documento especifica os procedimentos necessários para a conversão dos modelos, bem como acções a ter em conta para a visibilidade dos marcadores no *OpenOffice*.

2. Conversor de Documentos

O *OpenOffice* disponibiliza um assistente para automatização de conversão de documentos. Este possibilita a conversão de modelos do *Word* de extensão **.dotx** e **.dot** para modelos do *OpenOffice*. Os modelos do *Word* devem estar desprotegidos (sem palavra-chave) para agilizar a conversão.

Para executar o Conversor de Documentos vá a **Ficheiro » Assistentes » Conversor de Documentos**, no *OpenOffice*, como descreve a seguinte imagem.

OpenOffice	Versão: 1
Conversão de Modelos e Extensões para manutenção da Visibilidade de Marcadores	Data: 28/mai/09

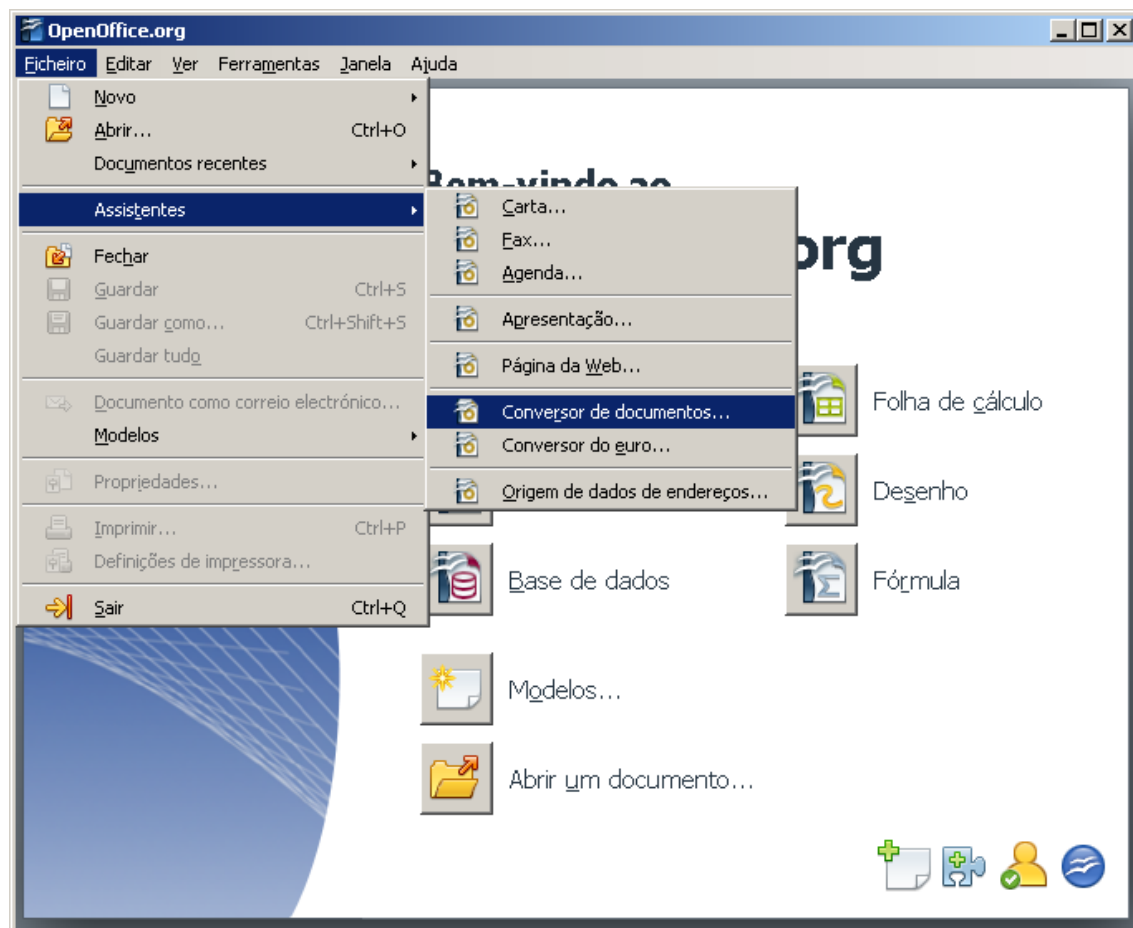


Ilustração 1 – Menu para Conversor de Documentos

Após carregar na opção **Conversor de Documentos** surge a seguinte imagem:

OpenOffice	Versão: 1
Conversão de Modelos e Extensões para manutenção da Visibilidade de Marcadores	Data: 28/mai/09

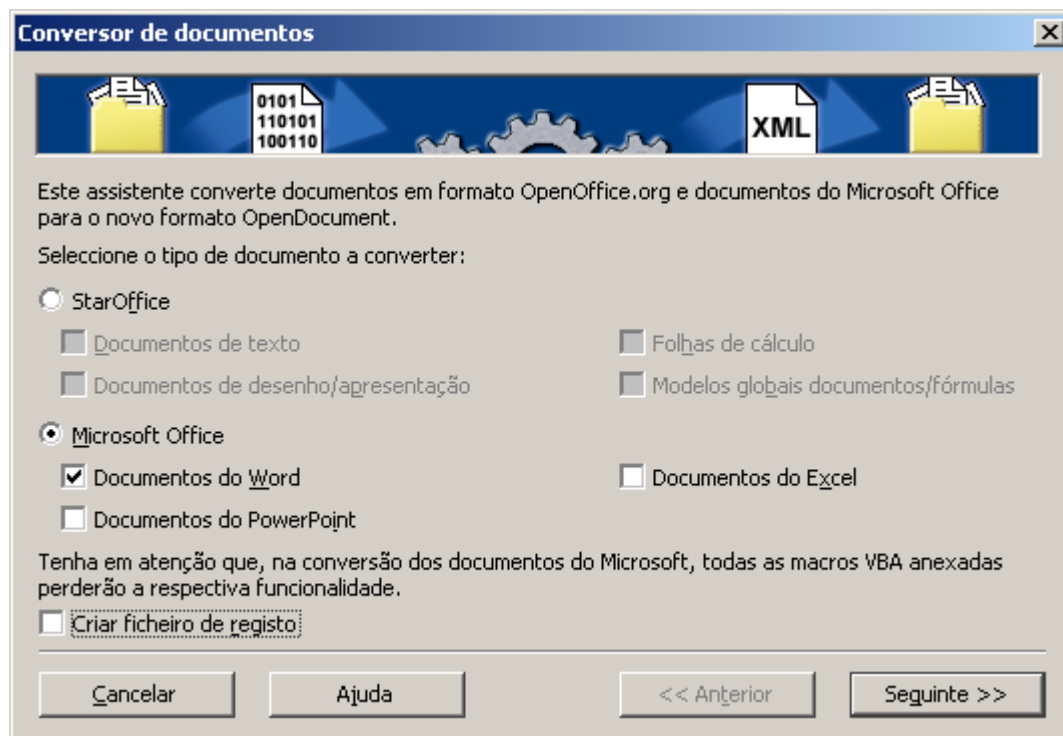


Ilustração 2 – Menu para escolha de Documentos Word para conversão

Marque a opção **Microsoft Office** juntamente com a opção **Documentos do Word**. Carregue no botão **“Seguinte”**.

OpenOffice	Versão: 1
Conversão de Modelos e Extensões para manutenção da Visibilidade de Marcadores	Data: 28/mai/09

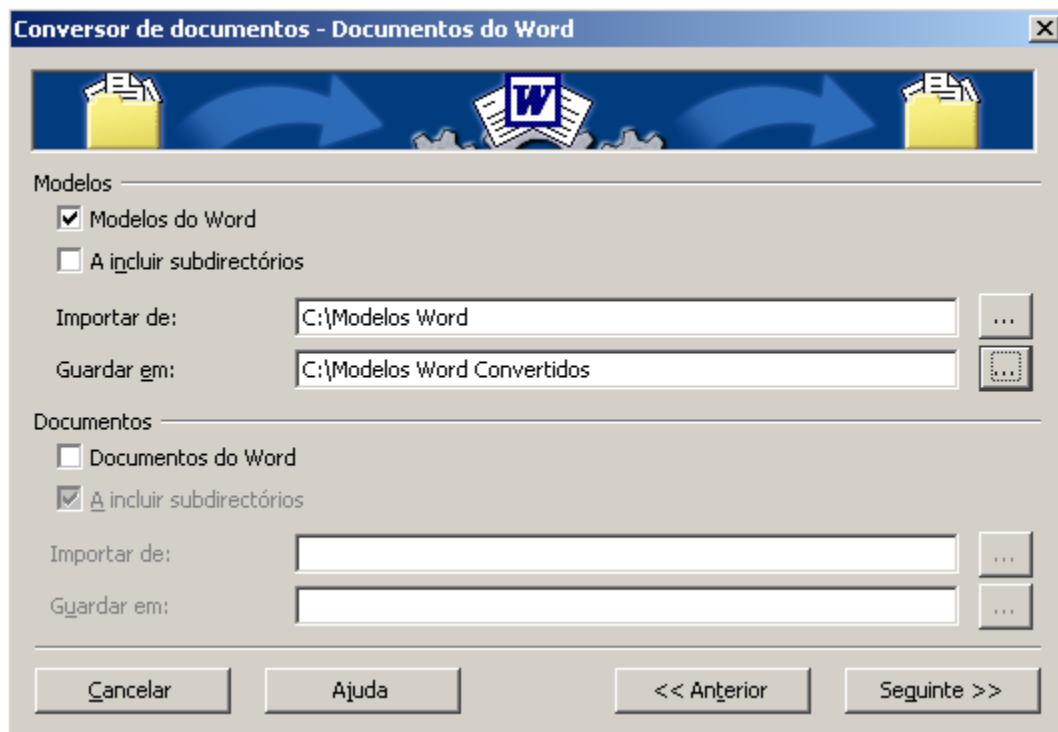


Ilustração 3 – Pastas para conversão dos modelos *Word* e para gravação dos modelos *OpenOffice* resultantes

Desmarque a opção **Documentos do Word**. Seleccione os caminhos correspondentes para os respectivos campos “**Importar de:**” e “**Guardar em:**” através dos botões de 3 pontos.

Nota: Se tiver a opção “**A incluir subdirectórios**” seleccionada, tem em conta os subdirectórios que passarão a ser incluídos na conversão dos modelos de *Word* presentes.

OpenOffice	Versão: 1
Conversão de Modelos e Extensões para manutenção da Visibilidade de Marcadores	Data: 28/mai/09

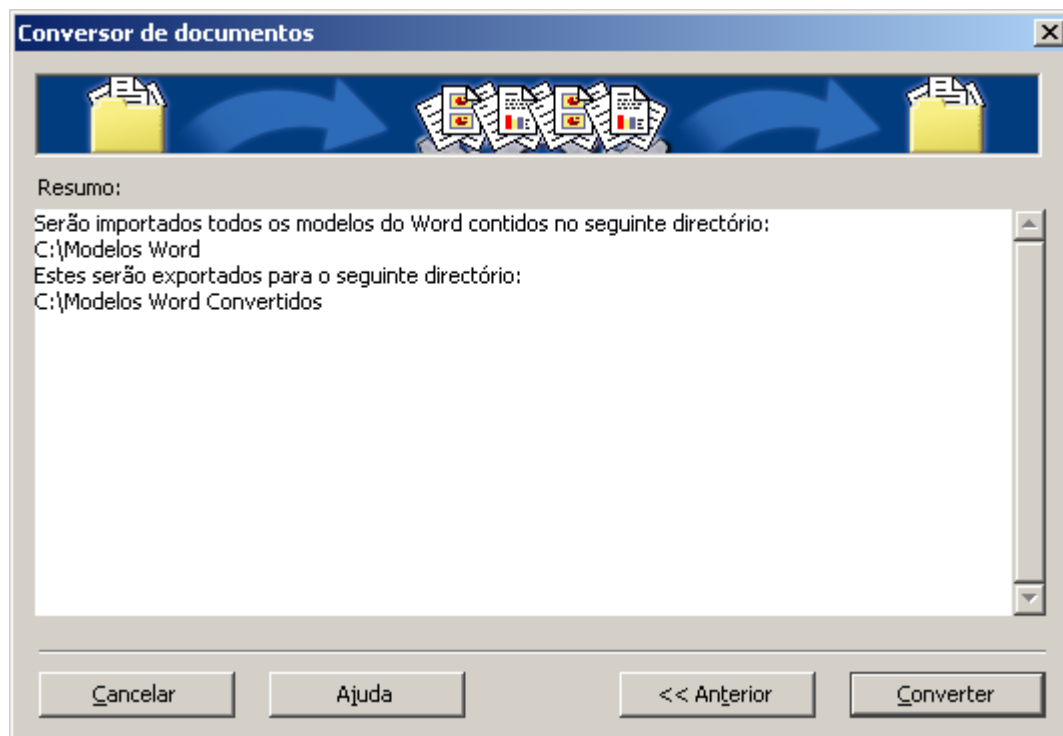


Ilustração 4 – Confirmação de definições

Selecione o botão “**Converter**” para conversão dos modelos do *Word* para modelos do *OpenOffice*.

OpenOffice	Versão: 1
Conversão de Modelos e Extensões para manutenção da Visibilidade de Marcadores	Data: 28/mai/09

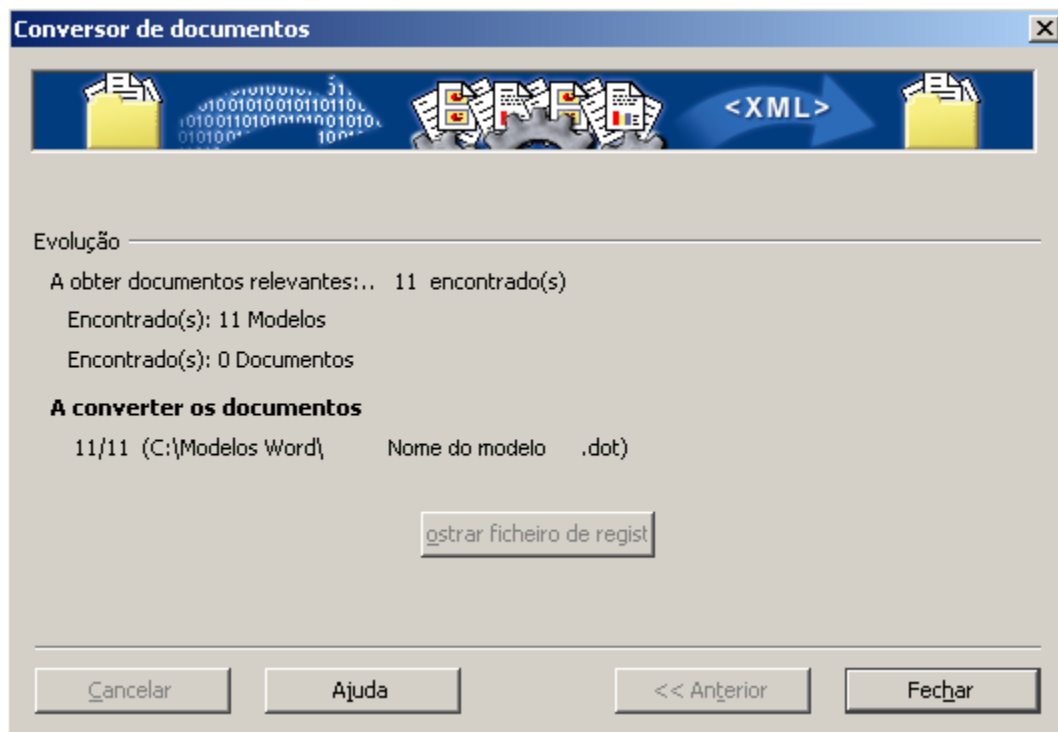


Ilustração 5 – Fim de conversão

Para terminar a conversão basta seleccionar no botão **Fechar**. Nesta fase os modelos resultantes da conversão encontram-se disponíveis na pasta correspondente.

OpenOffice	Versão: 1
Conversão de Modelos e Extensões para manutenção da Visibilidade de Marcadores	Data: 28/mai/09

3. Instalação das extensões

3.1 Colocação de Marcadores visíveis nos modelos do *OpenOffice*:

Faça duplo clique sobre o ficheiro *VisibilidadeMarcador_v1.1.oxt*.

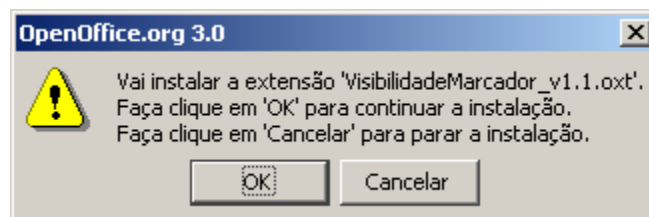


Ilustração 6 – Instalação da extensão *VisibilidadeMarcador*

Após instalação surge a seguinte imagem:

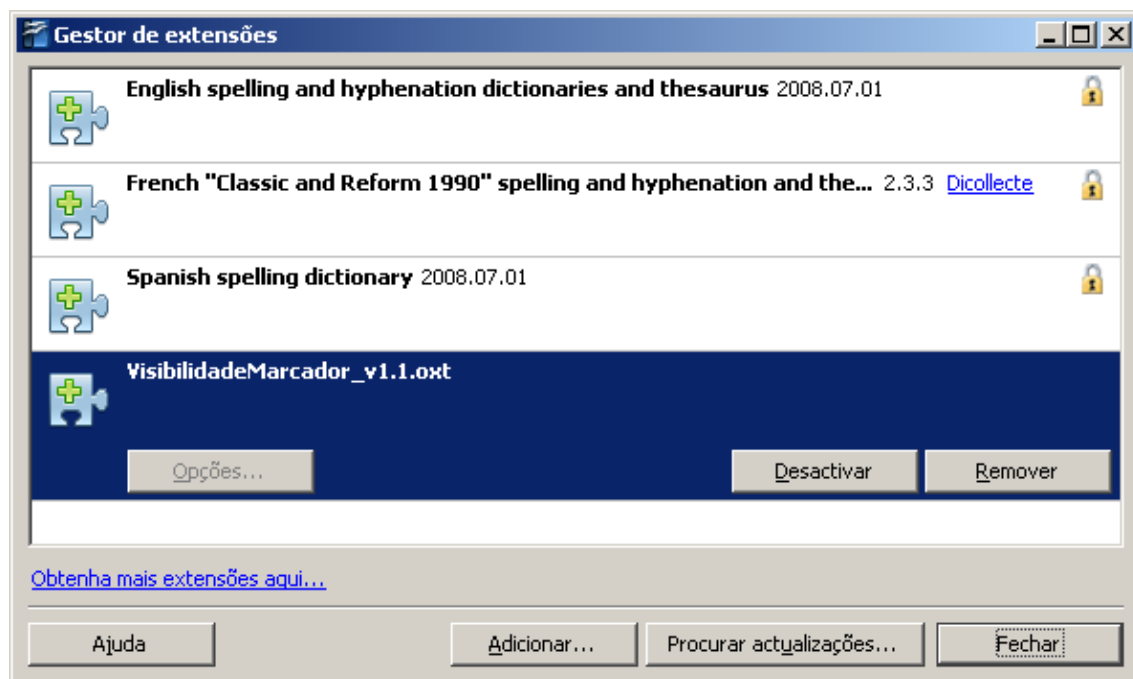


Ilustração 7 – Gestor de extensões

3.2 Apagar visibilidade de Marcadores nos modelos do *OpenOffice*:

OpenOffice	Versão: 1
Conversão de Modelos e Extensões para manutenção da Visibilidade de Marcadores	Data: 28/mai/09

Faça duplo clique sobre o ficheiro **ApagaVisibilidade Marcador_v1.1.oxt**.

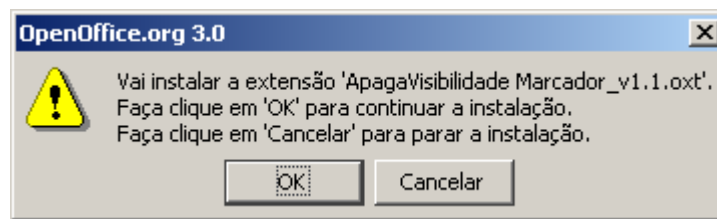


Ilustração 8 – Instalação da extensão *ApagaVisibilidade* do Marcador

Após instalação surge a imagem abaixo descrita, pode fechar a respectiva janela.

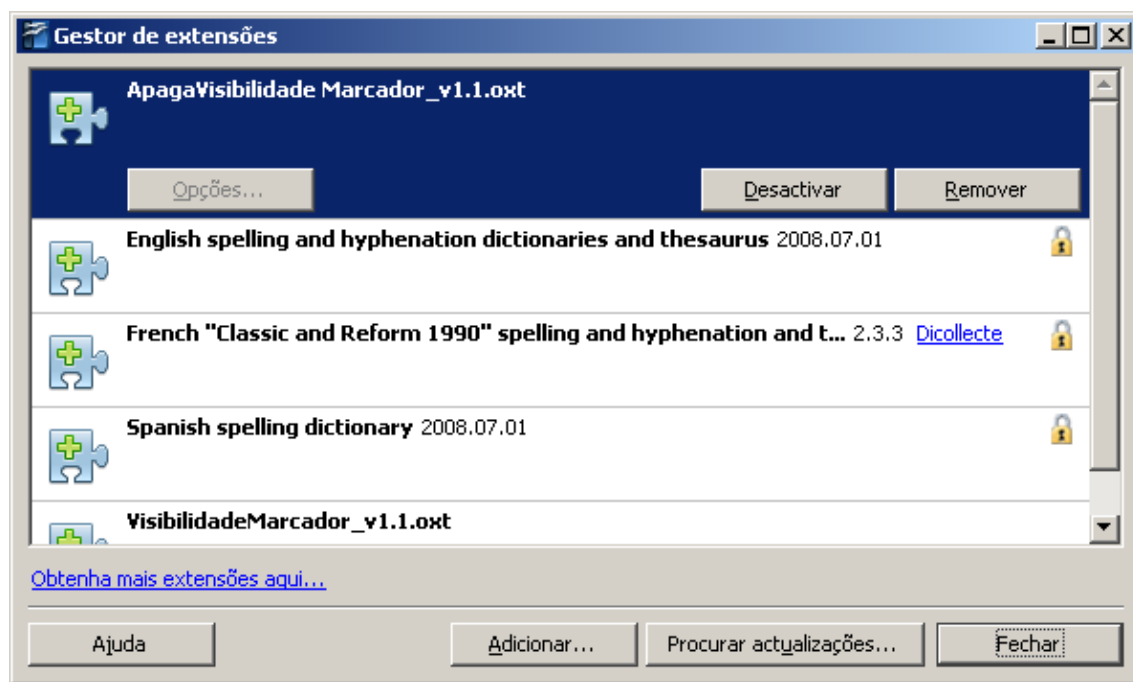


Ilustração 9 – Gestor de extensões

4. Utilização das Extensões

Em seguida é descrita a forma de utilização das extensões desenvolvidas para minimizar o facto de os marcadores não estarem visíveis nos modelos de *OpenOffice*.

4.1 *VisibilidadeMarcador*

OpenOffice	Versão: 1
Conversão de Modelos e Extensões para manutenção da Visibilidade de Marcadores	Data: 28/mai/09

Com o OpenOffice aberto aceder a **Ferramentas » Macros » Executar Macro**.

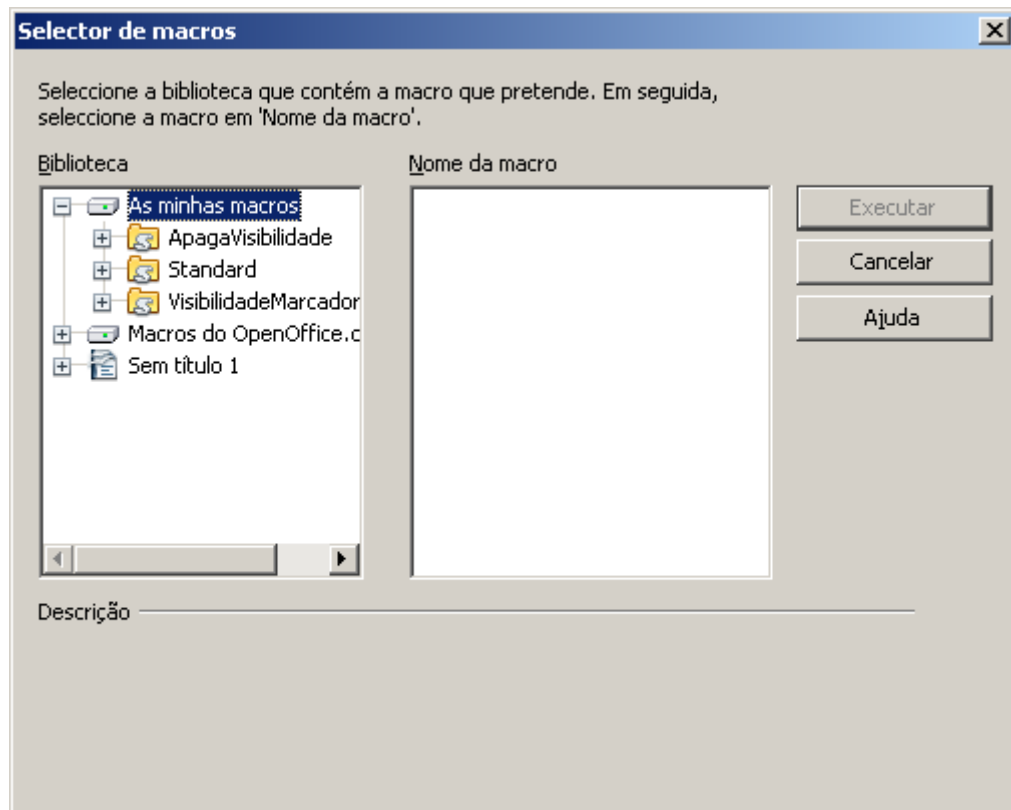


Ilustração 10 – Janela de selecção de macros a executar

Proceder à expansão de “**As minhas macros**”.

Expandir “**VisibilidadeMarcador**” totalmente e seleccione **VisibilidadeMarcador** do lado direito na zona abaixo de “**Nome da macro**” como a imagem abaixo refere.

OpenOffice	Versão: 1
Conversão de Modelos e Extensões para manutenção da Visibilidade de Marcadores	Data: 28/mai/09

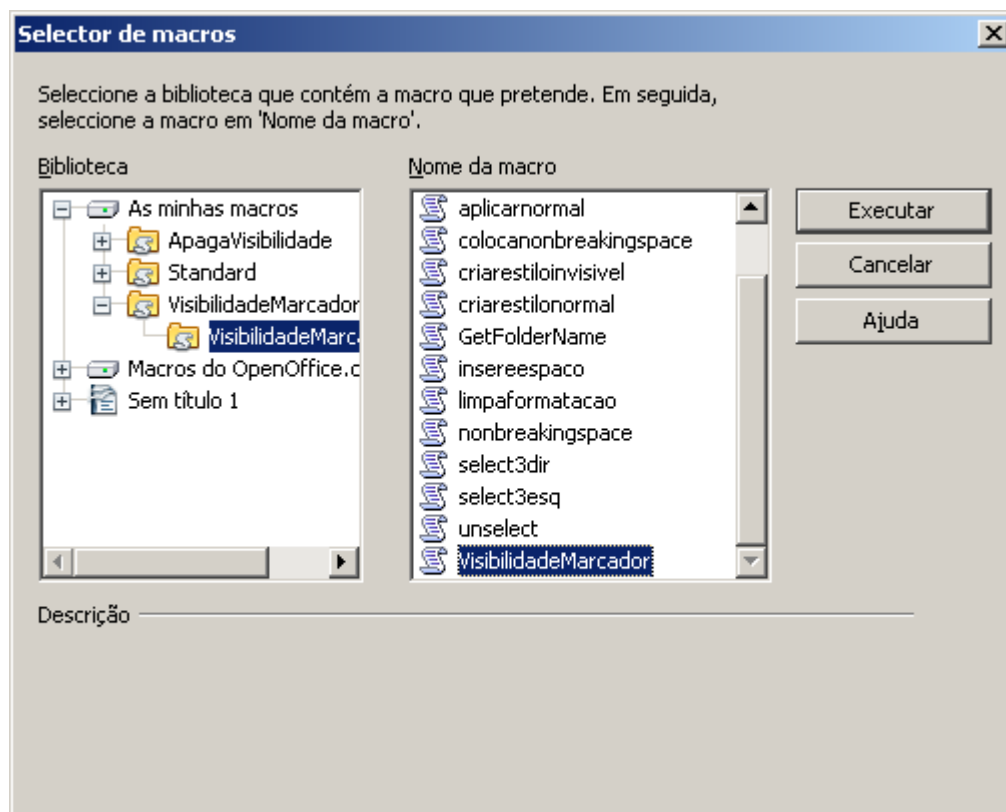


Ilustração 11 – Execução da extensão *VisibilidadeMarcador*

Carregue “**Executar**”.

É aberta uma janela “**Selecionar Caminho**” (img:ilustração12) para indicação da pasta com os modelos do *OpenOffice* convertidos dos modelos do Word. Esta pasta é a resultante da conversão dos modelos descrita acima.

OpenOffice	Versão: 1
Conversão de Modelos e Extensões para manutenção da Visibilidade de Marcadores	Data: 28/mai/09

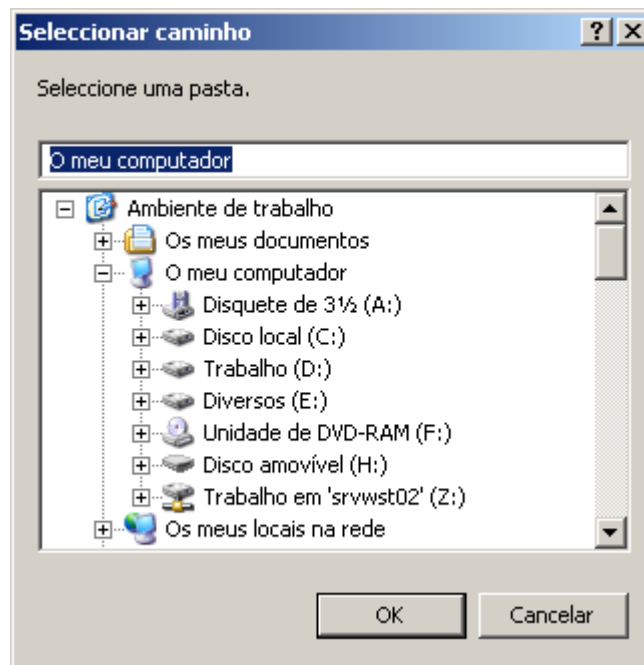


Ilustração 12 – Janela para escolha de pasta dos modelos *OpenOffice* resultantes da conversão dos modelos *Word* existentes

Após seleccionada a pasta carregue no botão **OK**.

Surge a seguinte janela:

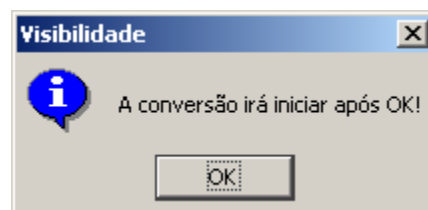


Ilustração 13 – Informação antes da conversão

A conversão é neste momento executada com êxito:



Ilustração 14 – Informação após conversão

Os marcadores dos modelos do *OpenOffice* existentes na pasta pretendida, foram alterados para terem uma indicação visual da sua presença como se indica abaixo.

OpenOffice	Versão: 1
Conversão de Modelos e Extensões para manutenção da Visibilidade de Marcadores	Data: 28/mai/09

Exemplo:

■ marcador ■

Nota: Se tiver os modelos convertidos do *Word* para modelos do *OpenOffice* em várias pastas terá de repetir este procedimento para cada uma das pastas.

4.2 ApagaVisibilidade

Se por algum motivo for necessário apagar as modificações que a Extensão *VisibilidadeMarcador* executa sobre os modelos do *OpenOffice* é disponibilizada a Extensão **ApagaVisibilidade Marcador_v1.1.oxt**.

Com o *OpenOffice* aberto ir a **Ferramentas » Macros » Executar Macro**. Surge a janela **Selector de Macros**.

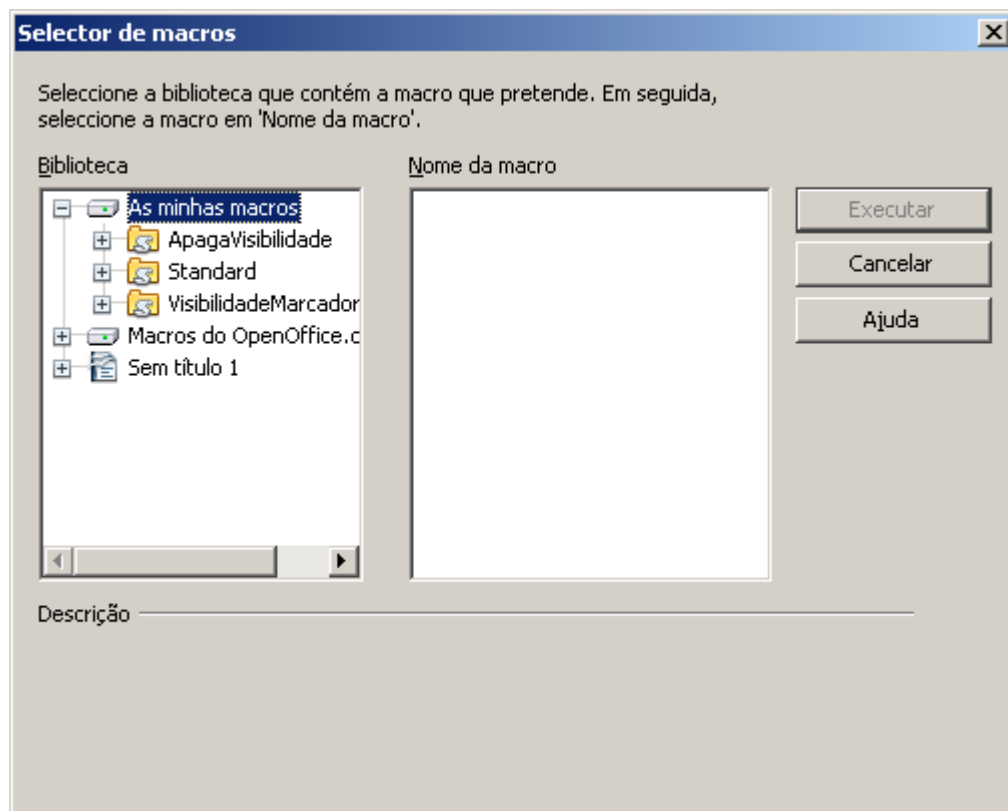


Ilustração 15 - Janela de selecção de macros a executar

Proceder à expansão “**As minhas macros**”.

OpenOffice	Versão: 1
Conversão de Modelos e Extensões para manutenção da Visibilidade de Marcadores	Data: 28/mai/09

Expandir “**ApagaVisibilidade**” totalmente e seleccione *ApagaVisibilidade* do lado direito na zona abaixo de “**Nome da macro**” como a imagem abaixo indica:

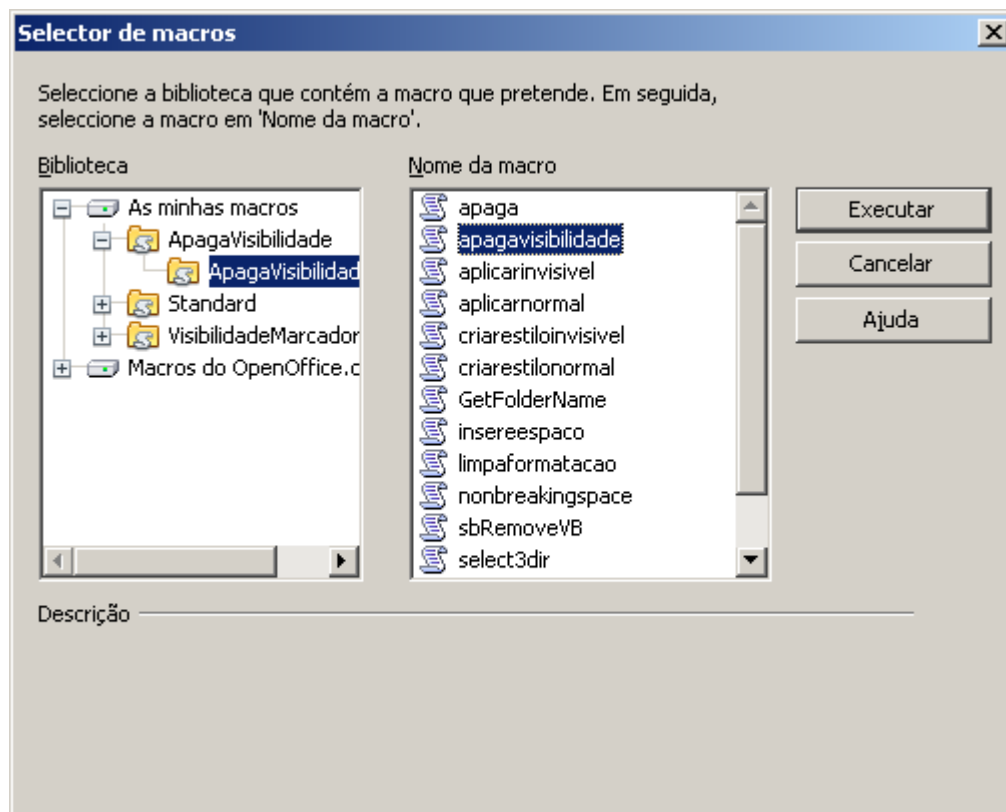


Ilustração 16 – Execução da extensão *ApagaVisibilidade*

Selecione o botão “**Executar**”.

Neste passo é aberta a janela “**Seleccionar Caminho**” (img:ilustração17) para indicação de uma pasta com os modelos do OpenOffice convertidos **e que já foram convertidos com a extensão VisibilidadeMarcador**. Essa pasta é a resultante da conversão dos modelos descrita acima.

OpenOffice	Versão: 1
Conversão de Modelos e Extensões para manutenção da Visibilidade de Marcadores	Data: 28/mai/09

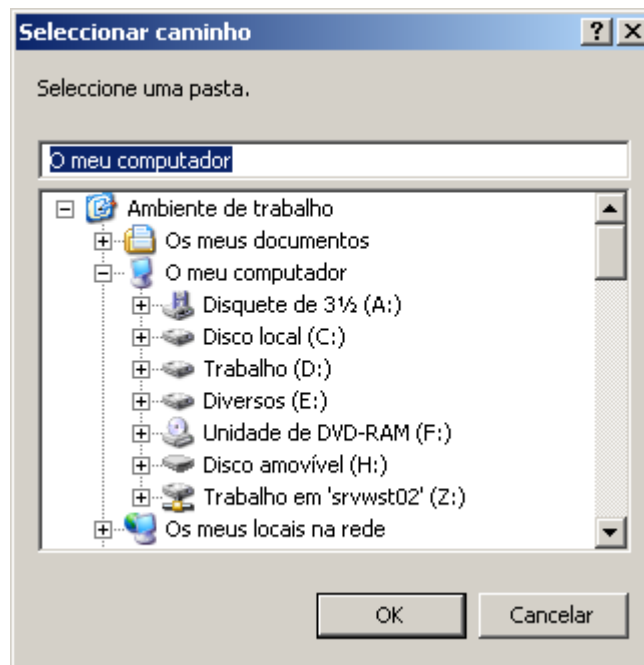


Ilustração 17 – Janela para escolha de pasta dos modelos *OpenOffice* com marcadores visualmente alterados pela extensão *VisibilidadeMarcador*

Após escolha da pasta carregue no botão **OK**.

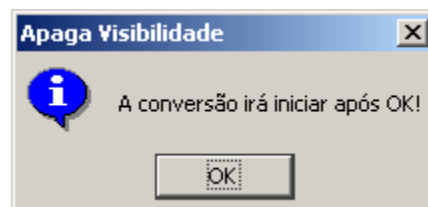


Ilustração 18 – Informação antes da conversão

A conversão é executada e após finalizar surge a seguinte imagem:

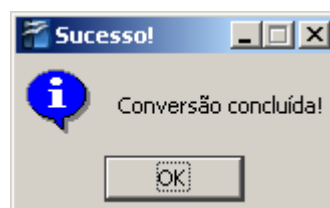


Ilustração 19 – Informação após conversão

OpenOffice	Versão: 1
Conversão de Modelos e Extensões para manutenção da Visibilidade de Marcadores	Data: 28/mai/09

Os marcadores dos modelos do *OpenOffice* presentes na pasta escolhida foram alterados para ser retirada a indicação visual da sua presença como se indicou no final do ponto **4.1**.

Exemplo:

■ marcador ■ passa para marcador

Nota: Se tiver modelos do *OpenOffice*, com as identificações colocadas por *VisibilidadeMarcador*, em várias pastas, terá de repetir este procedimento para cada uma das pastas.